



注意事項：自立運転に切り替えている場合、停電が復旧しても自動的にはもどりません。再度お客様ご自身で操作していただき系統連系運転にもどしてください。その他、詳細は付属の取扱説明書をご確認ください。

停電時（自立運転への切替）

停電復旧時（連系運転への切替）

①太陽光発電ブレーカをOFF

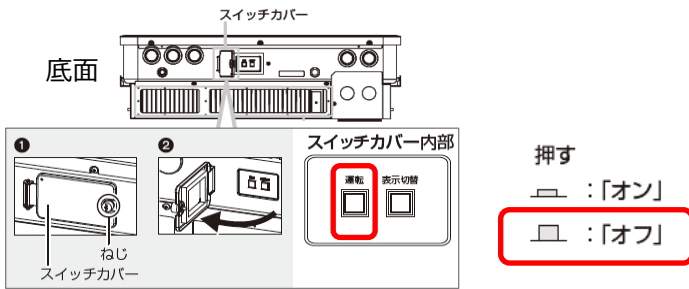


一般的には分電盤の中または分電盤の付近にあります。

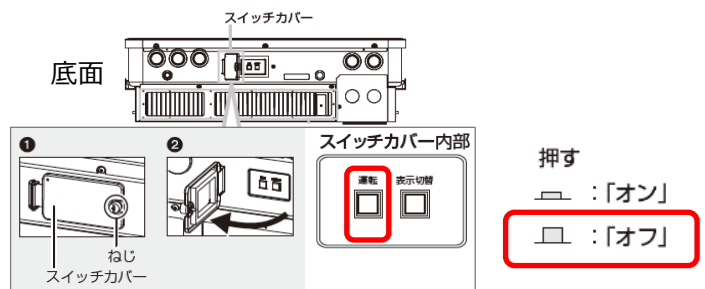
①停電用コンセントから機器を外す

停電用コンセントに接続している機器をすべて外してください。

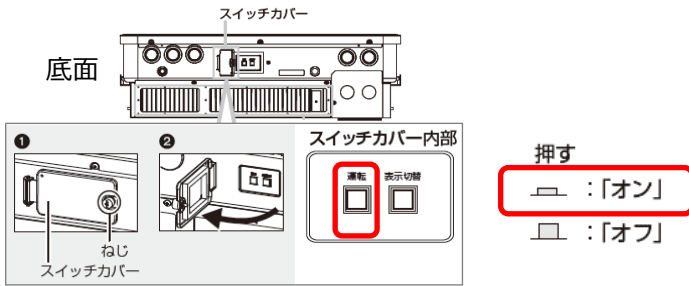
②パワーコンディショナの運転スイッチをOFF



②パワーコンディショナの運転スイッチをOFF



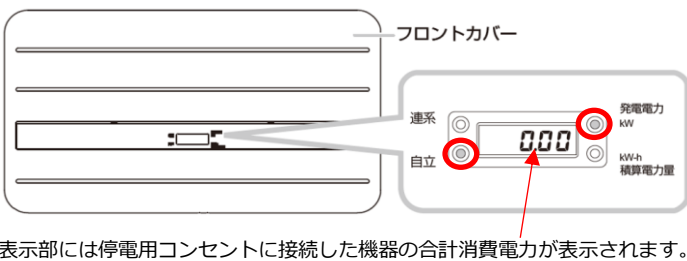
③パワーコンディショナの運転スイッチをON



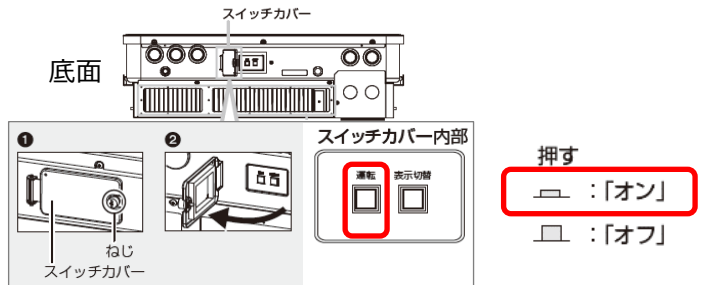
③太陽光発電ブレーカをON



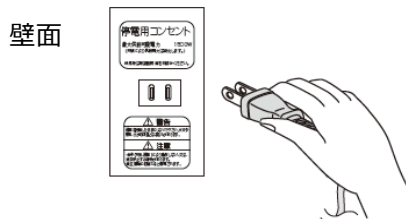
④自立ランプと発電電力kWランプの点灯を確認



④パワーコンディショナの運転スイッチをON



⑤停電用コンセントに使用したい機器を接続



本型式はパワーコンディショナ本体にコンセントはありません。接続する機器の合計消費電力は1500VA以下（AC 100Vで最大15A以下）になるようにしてください。

⑤連系ランプとkWランプの点灯を確認

